

至急

阿武隈急行線緊急列車運行情報(第2報)

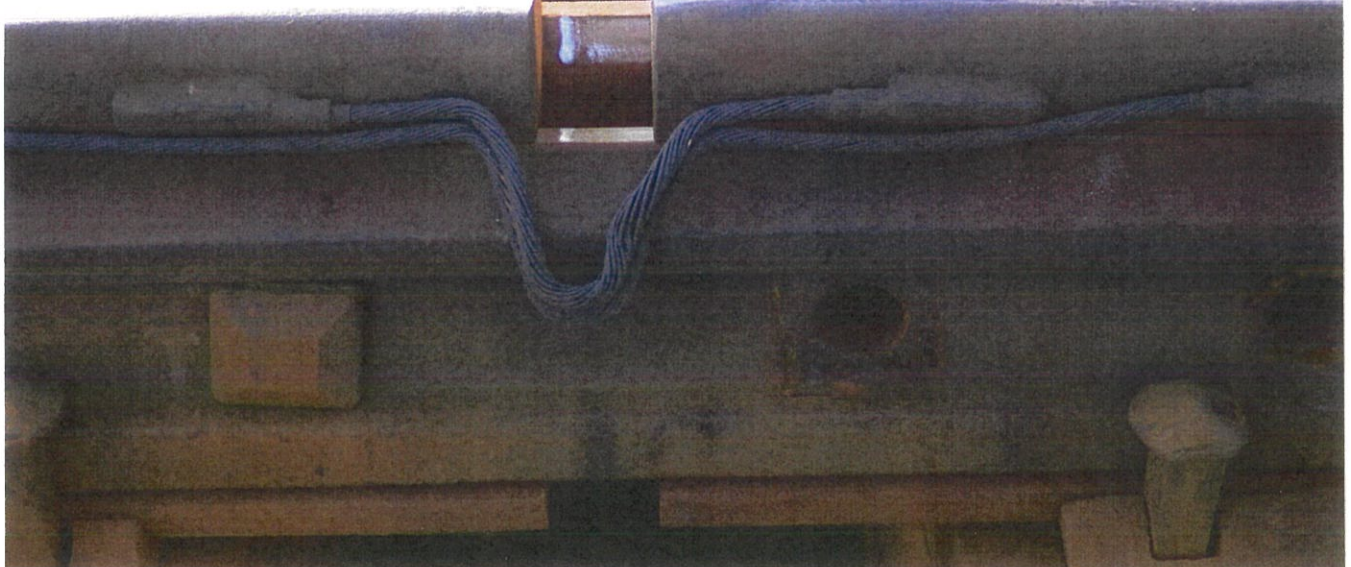
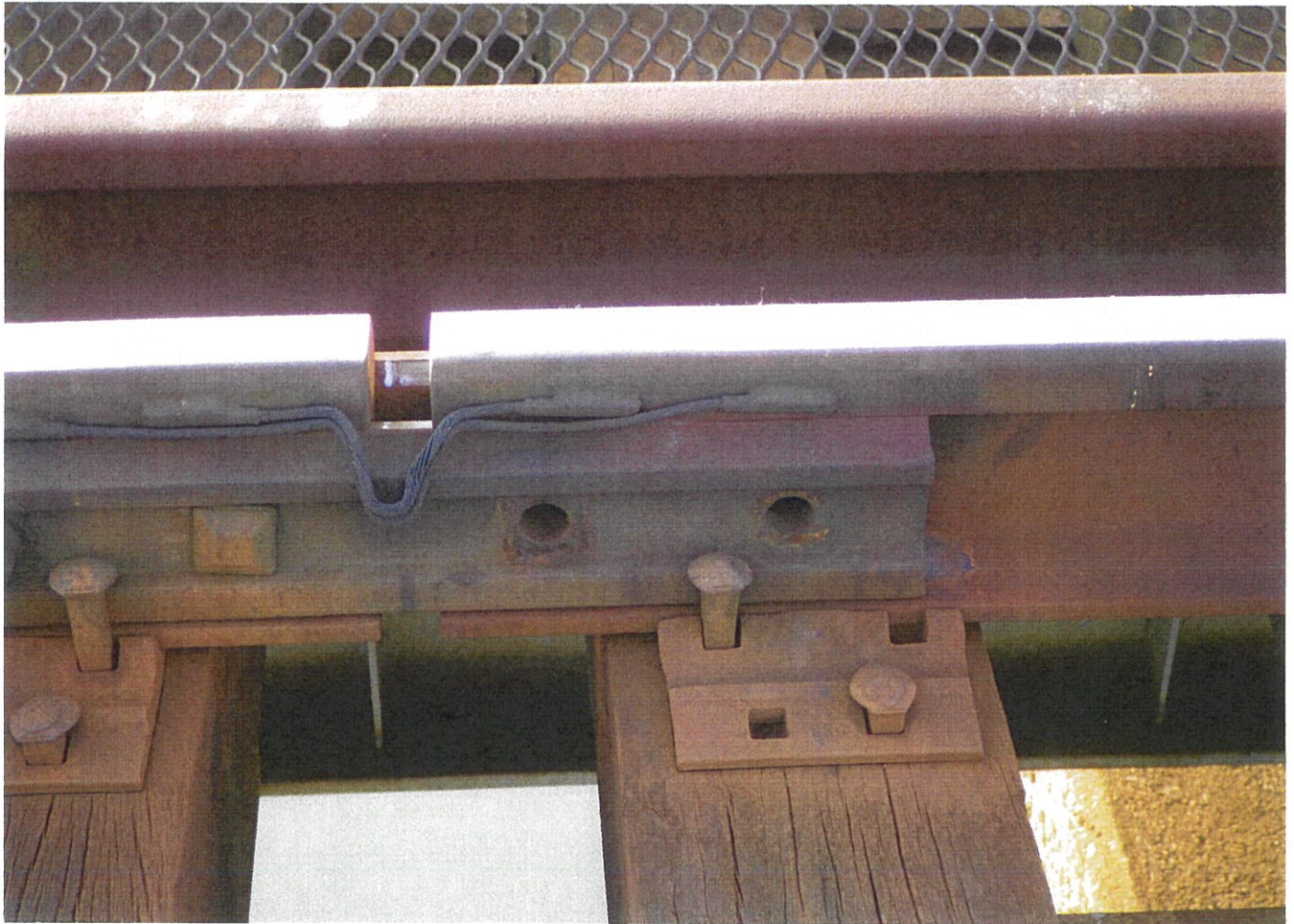
関係者各位

令和3年2月14日  
阿武隈急行株式会社

障害発生日時	令和3年2月13日 23時08分頃
障害の内容	地震の影響による 第一阿武隈橋梁 瀬上～向瀬上 継ぎ目板ボルト破損 向瀬上～高子 10K340m付近 L=20m 部分道床流出 保原～上保原 12K030m L=50m 道床崩れ 大泉～二井田 15K150m付近 L=50m 道床崩れ 丸森駅 ホームクラック 丸森駅 待合室ドア損傷
障害発生場所	上記のとおり
運休の状況	令和3年2月14日福島～槻木間全線で終日運休
復旧の見込	全線で安全確認を実施しているため、現在復旧の見込みは立っておりません。

※ 問合せ先：阿武隈急行株式会社 企画営業課  
電話番号 024-577-7132  
FAX番号 024-577-7156

第1阿武隈川橋梁 瀬上~向瀬上



向瀬上~高子 10K340m付近 L=20m

山側

海側



保原～上保原 12K030m L=50m

山側

海側



大泉～二井田

15K150m付近

L=50m



# 丸森駅状況報告書

令和3年2月13日に起きた地震による丸森駅の状況を報告いたします。

ホーム



ホームのいたる所に亀裂が入っています。



ホームが盛り上がっているような箇所があります。



## 待合室



待合室内にも新しい亀裂が増えています。



駅舎が歪んで？玄関ドアが開閉出来ない。



ドア止め具が変形してドアを固定出来ない。



戸締り出来ない状態です。

## 夜間通路



南京錠がかけられない状態です。